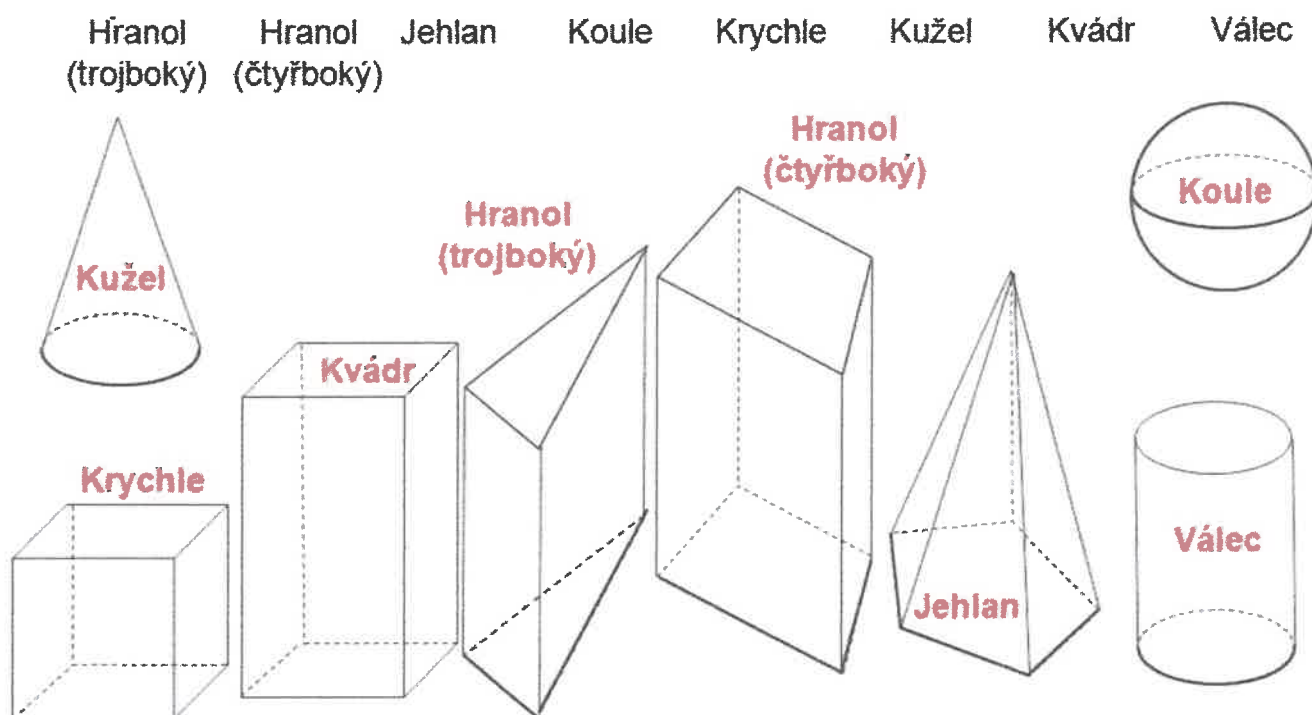


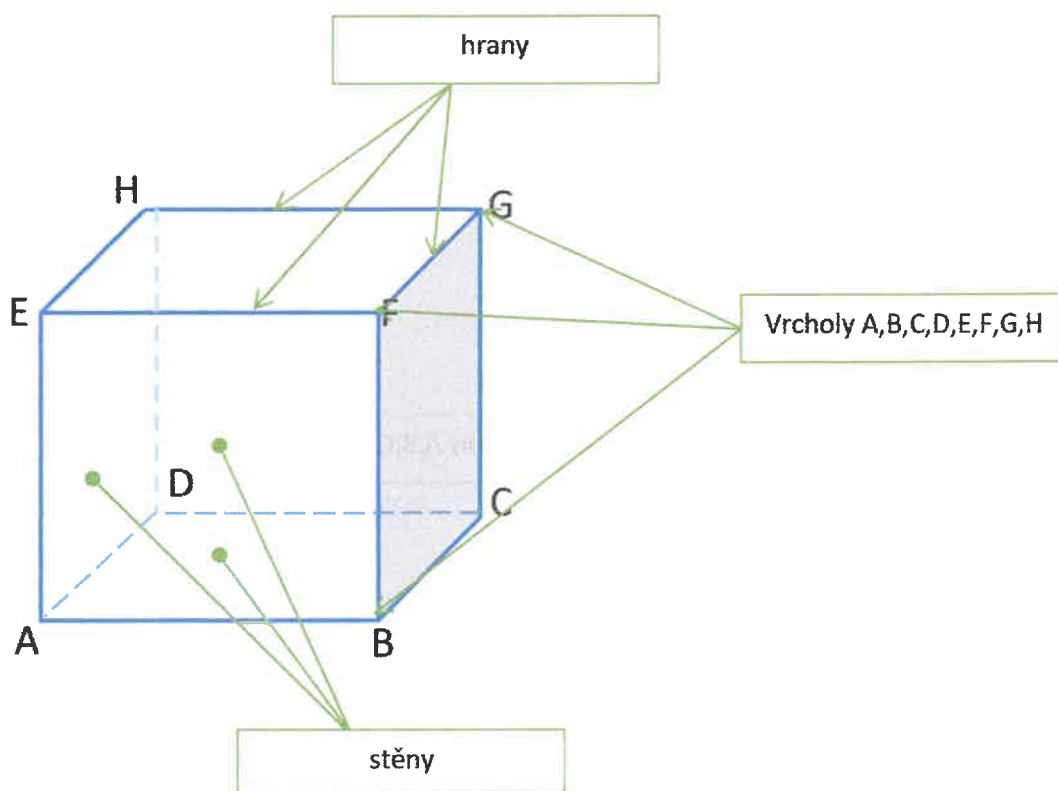
Jméno a příjmení žáka: _____

PROSTOROVÉ ÚTVARY - TĚLESA



Krychle - je těleso, které má:

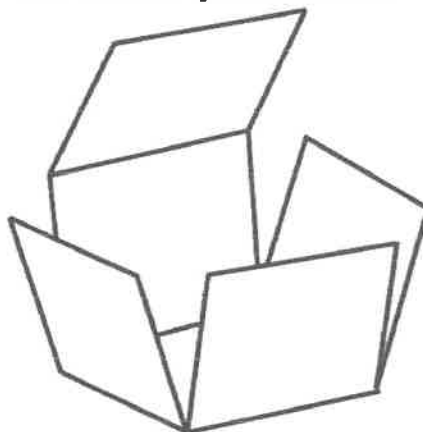
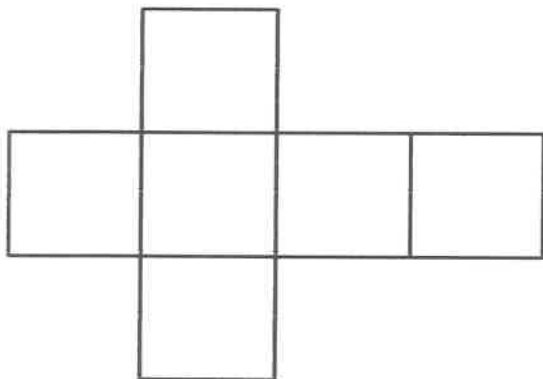
8 vrcholů, 6 stěn – (čtverce), 12 hran



Jméno a příjmení žáka: _____

Sít' krychle

Sít' tělesa sestrojíme tak, že všechny jeho stěny zakreslíme do jedné roviny takovým způsobem, že např. po vystřížení z papíru bude možné vytvořit model příslušného tělesa.



Objem krychle

$$V = a \cdot a \cdot a$$

Povrch krychle

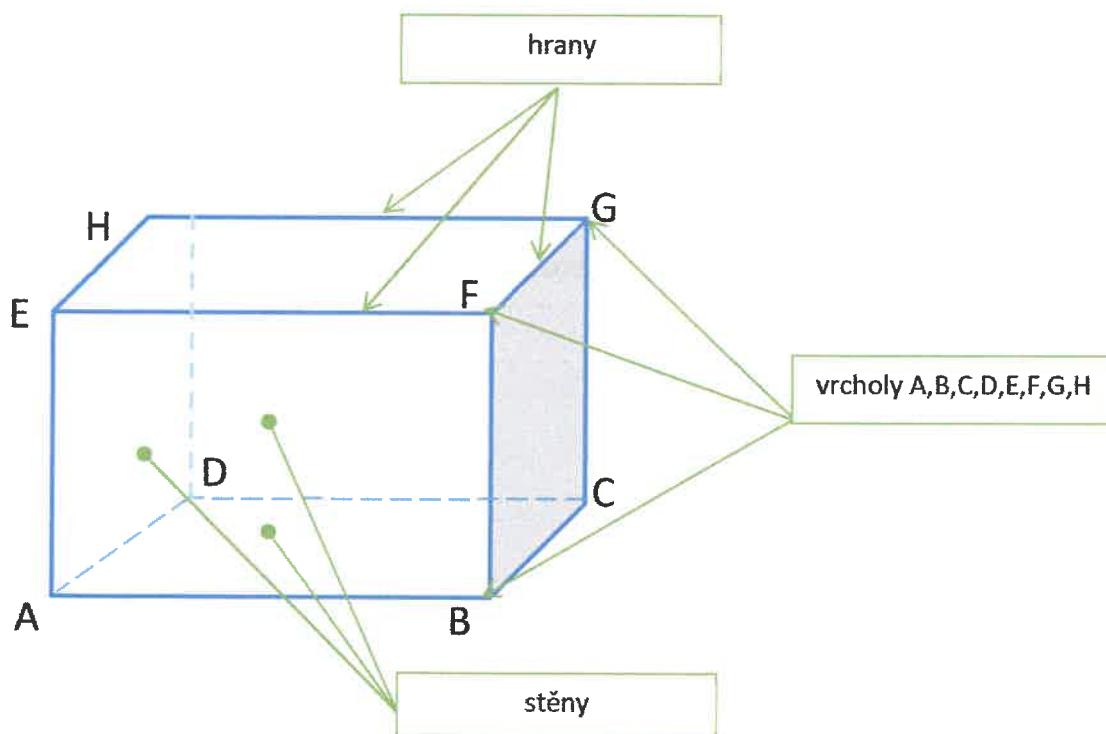
$$S = 6 \cdot a \cdot a$$

Kvádr - je těleso, které má

8 vrcholů,

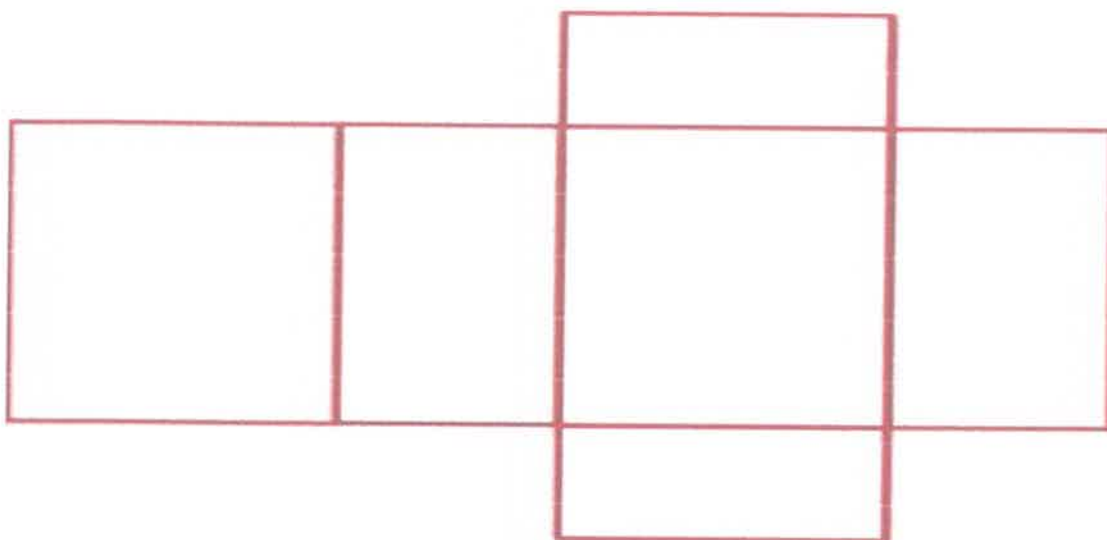
6 stěn – (obdélníky, čtverce),

12 hran



Jméno a příjmení žáka: _____

Sít' kvádrů



Objem kvádrů

$$V = a \cdot b \cdot c$$

Povrch kvádrů

$$S = 2 \cdot (a \cdot b + b \cdot c + a \cdot c)$$

Úloha k procvičení

Sestroj sít' krychle, jehož strana $a = 2,5$ cm.

Použité materiály:

* učebnice *Matematika pro 6.ročník ZŠ (2) – Odvárko – Kadleček*, vydavatelství Prometheus

* skolaposkole.cz/matematika

Jméno a příjmení žáka: _____

Poznáš správně geometrické tvary a tělesa?

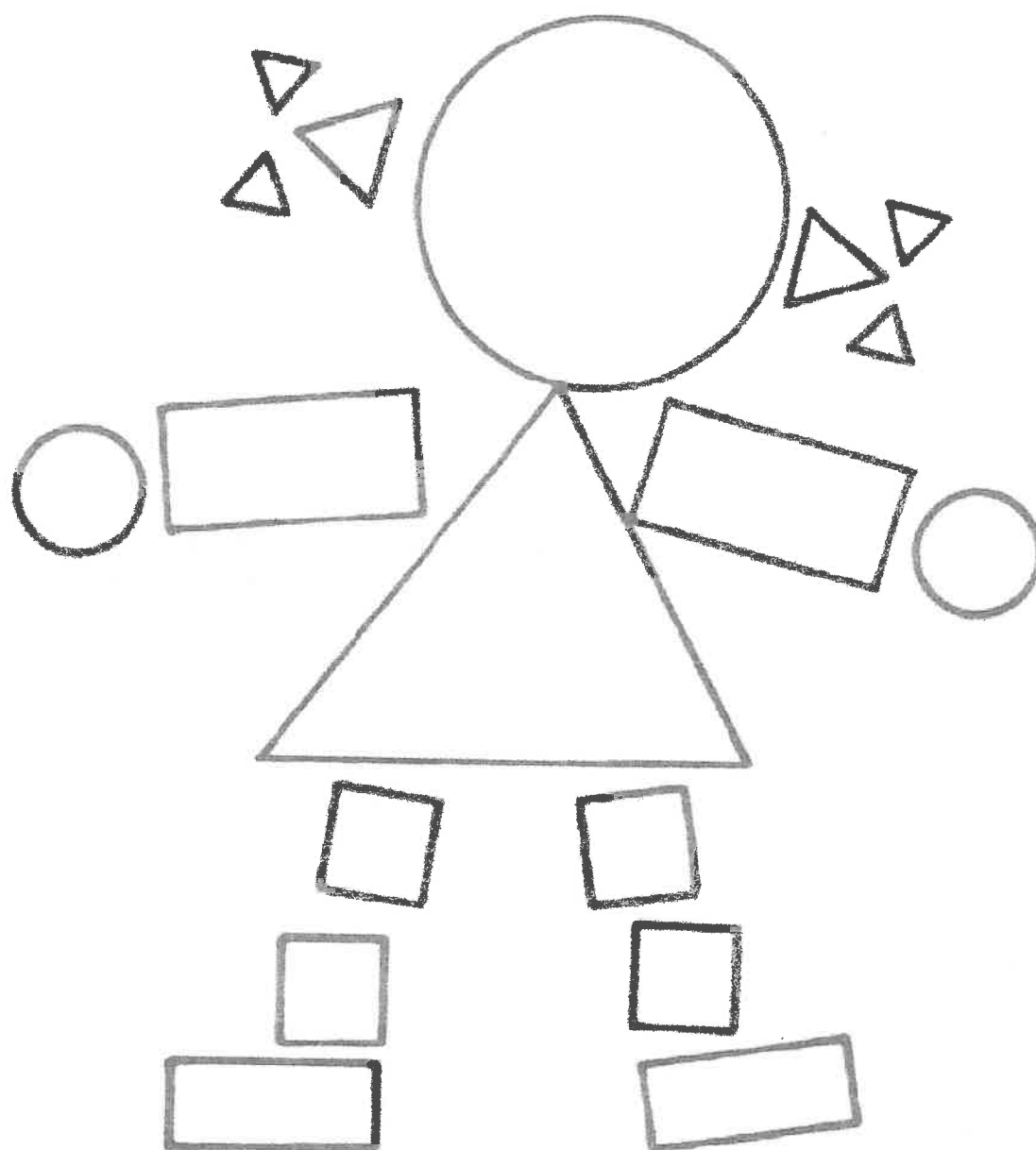
1) Vypiš geometrické tvary, jednotlivé tvary vybarvi tak, aby byly stejnou barvou a napiš jejich počet.

..... počet

..... počet

..... počet

..... počet



Jméno a příjmení žáka: _____

2) Vypiš geometrická tělesa, jednotlivá tělesa vybarvi tak, aby byla stejnou barvou a napiš jejich počet.

..... počet

..... počet

..... počet

..... počet

