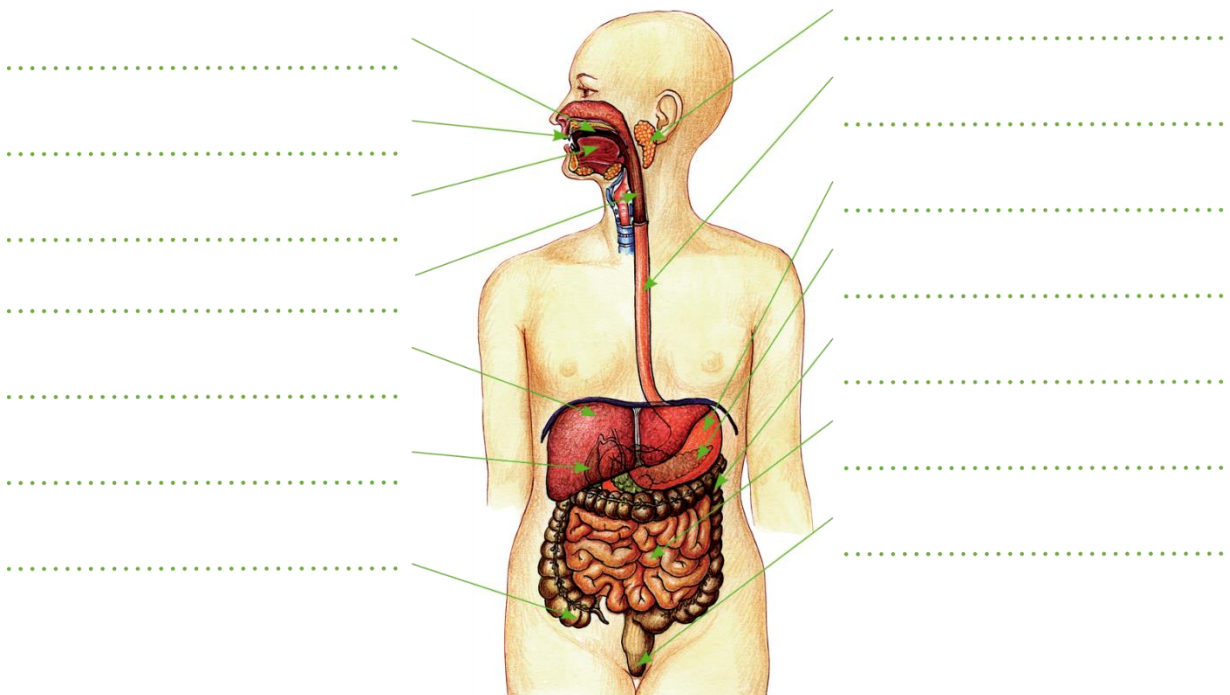
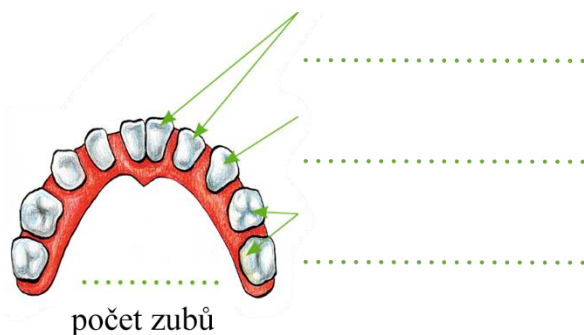


1. **Popište stavbu trávicí soustavy:**

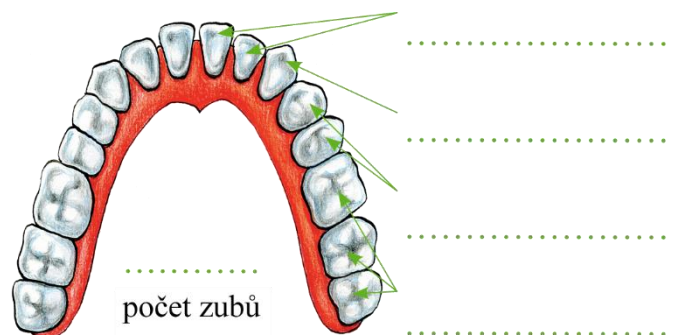
Nabídka: dutina ústní, jazyk, zuby, slinná žláza, hltan, jícen, žaludek, slinivka břišní, játra, žlučník, tenké střevo, tlusté střevo, slepé střevo, konečník



2. **Doplňte názvy a celkový počet zubů v mléčném chrupu**



Doplňte názvy a celkový počet zubů ve stálém chrupu



3. **Spojte části vět tak, aby vznikla pravdivá tvrzení.**

- | | |
|-----------------|---|
| žaludek | slouží k rozmělnění potravy |
| jazyk a zuby | odstraňují odpadní látky z krve |
| sliny | obsahuje kyselinu chlorovodíkovou |
| slinivka břišní | obsahují trávicí enzym ptyalin |
| tlusté střevo | vylučuje trávicí šťávy a hormon inzulin |
| játra | obsahuje bakterie, které využívají nestrávené látky |